

Oszacowanie grubości izolacji

Firma Jacek Łyżwa KRAKENERGO
Janowskiego 21d
30-440 Kraków

Zleceniodawca
a

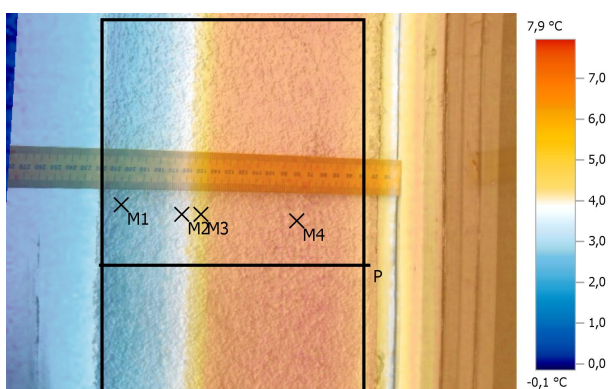
Osoba badająca

Jacek Łyżwa

Urządzenie testo 875-1

Nr seryjny: 1822442

Zlecenie Określenie grubości izolacji ściany zewnętrznej bloku mieszkalnego wybudowanego w technologii Wk 70



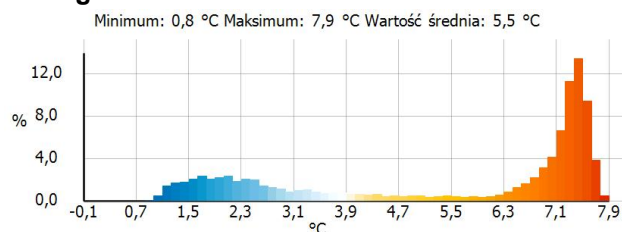
Dane dotyczące zdjęć:

Data:	2011-11-16	Emisyjność:	0,95
Godzina:	09:11:04	Odb. temp. [°C]:	3,0
Plik:	IZOL.BMT		

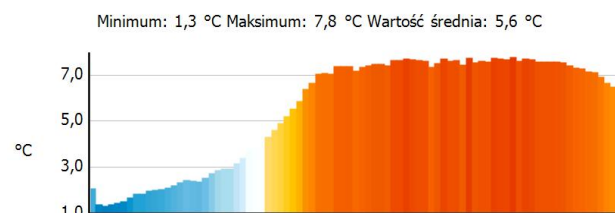
Zaznaczenia na zdjęciach:

Obiekty pomiarowe	Temp. [°C]	Emisyjność	Odb. temp. [°C]	Uwagi
Punkt pomiaru 1	1,6	0,95	3,0	-
Punkt pomiaru 2	3,6	0,95	3,0	-
Punkt pomiaru 3	5,4	0,95	3,0	-
Punkt pomiaru 4	7,6	0,95	3,0	-

Histogram:



Linia profilu:



Wynik: Stabilizacja temperatury przegrody na poziomie ok 7 st. C występuje w odległości 70 mm od powierzchni zewnętrznej.
Na podstawie rozkładu temperatur należy przyjąć, że grubość izolacji wynosi 70 - 75 mm.

Jacek Łyżwa